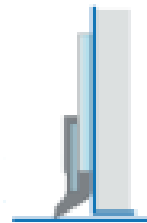


# Abstreifer (TA) für Teleskop-Stahlabdeckungen oder für beengte Platzverhältnisse

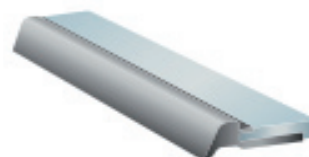


Die Abstreifer der TA-Serie sind für Teleskop-Stahlabdeckungen entwickelt worden. Sie halten die einzelnen Abdeckkästen sauber und verhindern das Eindringen von Schmutz und Spänen. Die Abstreifer werden an die Abdeckkästen gepunktet, genietet oder geschraubt. Für beengte Platzverhältnisse können einige auch (stehend) als Führungsbahnabstreifer eingesetzt werden.



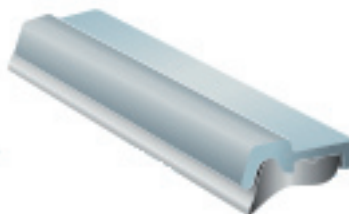
## Aufbau

Die Abstreifer der Serie TA bestehen - wenn nichts anderes in der Zeichnung vermerkt ist - aus **synthetischem Kautschuk** mit einem **einvulkanisiertem Stahlblech**.



## Materialeigenschaften der Abstreiflippe

- hochabriebfest
- temperaturbeständig von  $-40^{\circ}\text{C}$  bis  $+100^{\circ}\text{C}$ , kurzzeitig bis  $140^{\circ}\text{C}$
- sehr gute mechanische Eigenschaften
- beständig gegen Kühlmittel und Mineralöle
- resistent gegen Mikro-Organismen
- hydrolysebeständig



Für Einsatztemperaturen bis zu  $200^{\circ}\text{C}$  (permanent) oder wenn die Abstreifer besonders aggressiven Kühlmitteln bzw. Säuren ausgesetzt sind, fertigen wir diese aus anderen Elastomeren, z.B. aus FPM.

## Masshaltigkeit

Die Abstreifer werden in Formen hergestellt. Dadurch wird eine 100 %ige Wiederholungsgenauigkeit bei Nachbestellungen garantiert.

## Korrosionsschutz

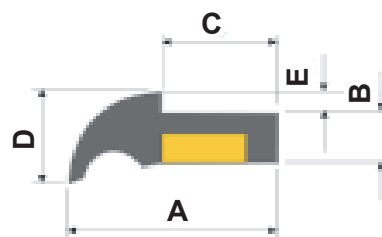
Alle TA-Abstreifer werden mit einem Korrosionsschutzmittel behandelt.

## Lieferform

Abstreifer in Standardlängen werden ab Lager geliefert. Bearbeitete Abstreifer (abgelängt, gebohrt, gefräst,...) sind kurzfristig lieferbar.

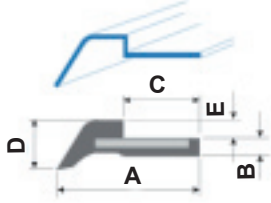
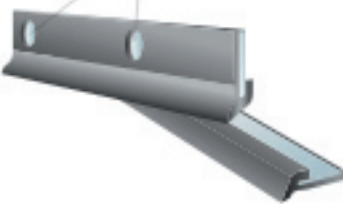
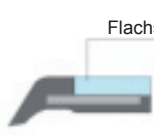
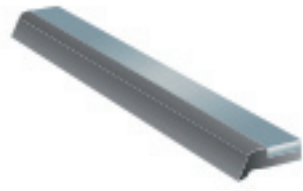
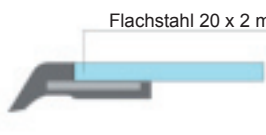
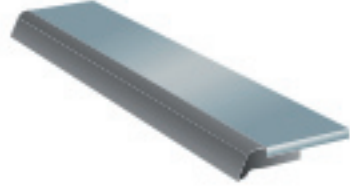
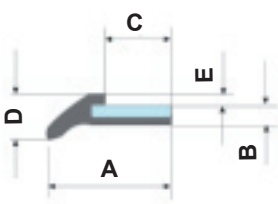
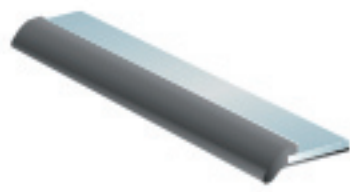
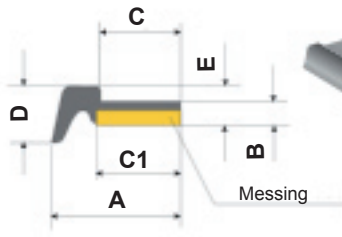

## Vorspannung

Alle Abstreifer sind entspannt dargestellt. **Empfohlene** Vorspannungen: siehe einzelne Darstellungen.



# Abstreifer (TA) für Teleskop-Stahlabdeckungen oder für beengte Platzverhältnisse

## Serie A

| Späneschutz aus CrNi  |   | Freistriche für Punktschweissung |                      | Empfohlene Vorspannung Serie A: 1 mm |          |           |          |              |              |
|---|---|----------------------------------|----------------------|--------------------------------------|----------|-----------|----------|--------------|--------------|
|    |    | <b>Art. No.</b>                  | <b>A</b>             | <b>B</b>                             | <b>C</b> | <b>D</b>  | <b>E</b> | <b>Länge</b> |              |
|   |   | TA-A1                            | 15                   | 2                                    | 8        | 6         | 2        | 500          |              |
|   |   | TA-A3                            | 15                   | 2                                    | 8        | 6         | 2        | 1000         |              |
|   |   | TA-A15                           | Späneschutz aus CrNi |                                      |          |           |          | 1000         |              |
|    |   | <b>Art. No.</b>                  | <b>A</b>             | <b>B</b>                             | <b>C</b> | <b>D</b>  | <b>E</b> | <b>Länge</b> |              |
|   |   | TA-A5                            | 15                   | 2                                    | 8        | 6         | 2        | 500          |              |
|  |  | <b>Art. No.</b>                  | <b>A</b>             | <b>B</b>                             | <b>C</b> | <b>D</b>  | <b>E</b> | <b>Länge</b> |              |
|   |   | TA-A7                            | 15                   | 2                                    | 8        | 6         | 2        | 500          |              |
|  |  | <b>Art. No.</b>                  | <b>A</b>             | <b>B</b>                             | <b>C</b> | <b>D</b>  | <b>E</b> | <b>Länge</b> |              |
|   |   | TA-A30                           | 15                   | 2,25                                 | 8        | 5,5       | 1,5      | 600          |              |
|  |  | <b>Art. No.</b>                  | <b>A</b>             | <b>B</b>                             | <b>C</b> | <b>C1</b> | <b>D</b> | <b>E</b>     | <b>Länge</b> |
|   |   | TA-A40                           | 16                   | 3                                    | 10       | 10,5      | 7        | 2            | 560          |

# Abstreifer (TA) für Teleskop-Stahlabdeckungen oder für beengte Platzverhältnisse

## Serie B

Späneschutz aus CrNi

Freistriche für Punktschweissung

Empfohlene Vorspannung Serie B: 1 mm

| Art. No. | A                    | B   | C  | D | E   | Länge |
|----------|----------------------|-----|----|---|-----|-------|
| TA-B1    | 18                   | 2,3 | 12 | 6 | 1,5 | 500   |
| TA-B3    | 18                   | 2,3 | 12 | 6 | 1,5 | 1000  |
| TA-B15   | Späneschutz aus CrNi |     |    |   |     | 1000  |

Flachstahl 12 x 2 mm

| Art. No. | A  | B   | C  | D | E   | Länge |
|----------|----|-----|----|---|-----|-------|
| TA-B5    | 18 | 2,3 | 12 | 6 | 1,5 | 500   |

Flachstahl 25 x 2 mm

| Art. No. | A  | B   | C  | D | E   | Länge |
|----------|----|-----|----|---|-----|-------|
| TA-B7    | 18 | 2,3 | 12 | 6 | 1,5 | 500   |

## Serie B mit Dämpfer

Späneschutz aus CrNi

| Art. No. | A                    | B   | C  | D   | E   | Länge |
|----------|----------------------|-----|----|-----|-----|-------|
| TA-B9    | 20                   | 3,3 | 14 | 5,5 | 1,5 | 500   |
| TA-B15   | Späneschutz aus CrNi |     |    |     |     | 1000  |

Späneschutz aus CrNi

| Art. No. | A                    | B   | C  | D   | E   | Länge |
|----------|----------------------|-----|----|-----|-----|-------|
| TA-B11   | 22                   | 3,3 | 16 | 5,5 | 1,5 | 500   |
| TA-B15   | Späneschutz aus CrNi |     |    |     |     | 1000  |

# Abstreifer (TA) für Teleskop-Stahlabdeckungen

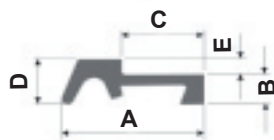
## Serie C

Einbaubeispiel



Empfohlene Vorspannung Serie C: 2,5 mm

### Mantel



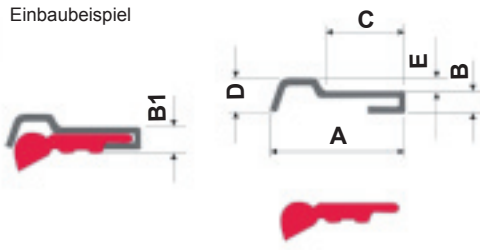
| Art. No. | A  | B   | B1 | C | D   | E   | F   | Länge | Material |
|----------|----|-----|----|---|-----|-----|-----|-------|----------|
| TA-C1.5  | 14 | 3,5 | 4  | 8 | 4,5 | 1,5 | 2,5 | 1000  | Stahl    |
| TA-C1.6  | 14 | 3,5 | 4  | 8 | 4,5 | 1,5 | 2,5 | 3000  | Stahl    |

### Lippe



| Art. No. | Länge  | Material      |
|----------|--------|---------------|
| TA-C1.7W | endlos | milchig weiss |
| TA-C1.7S |        | schwarz       |
| TA-C1.7R |        | rot           |
| TA-C1.9  |        | schwarz       |

Einbaubeispiel



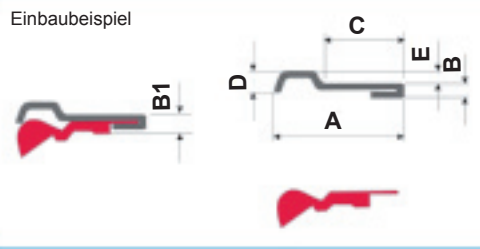
### Mantel

| Art. No. | A  | B | B1 | C  | D   | E   | Länge | Material |
|----------|----|---|----|----|-----|-----|-------|----------|
| TA-C1.20 | 19 | 3 | ~4 | 12 | 4,5 | 2,3 | 1000  | Stahl    |

### Lippe

| Art. No. | Länge  | Material |
|----------|--------|----------|
| TA-C1.21 | endlos | PUR      |

Einbaubeispiel



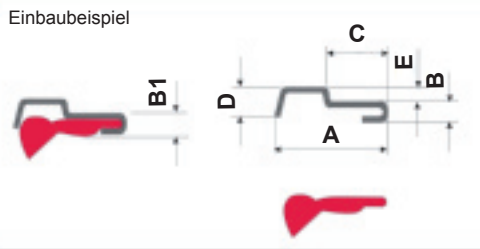
### Mantel

| Art. No. | A  | B   | B1  | C  | D   | E | Länge | Material |
|----------|----|-----|-----|----|-----|---|-------|----------|
| TA-C1.22 | 19 | 3,3 | 3,8 | 12 | 3,5 | 2 | 1000  | Stahl    |

### Lippe

| Art. No. | Länge  | Material |
|----------|--------|----------|
| TA-C1.23 | endlos | PUR      |

Einbaubeispiel



### Mantel

| Art. No. | A  | B   | B1  | C | D | E | Länge | Material |
|----------|----|-----|-----|---|---|---|-------|----------|
| TA-C1.24 | 15 | 2,8 | 3,3 | 8 | 4 | 2 | 1000  | Stahl    |

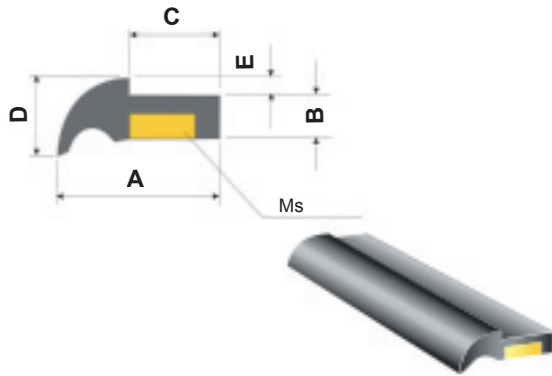
### Lippe

| Art. No. | Länge  | Material |
|----------|--------|----------|
| TA-C1.25 | endlos | PUR      |

# Abstreifer (TA) für Teleskop-Stahlabdeckungen

## Serie M

Empfohlene Vorspannung für M1 und M2: 1 mm



### Abstreifer komplett

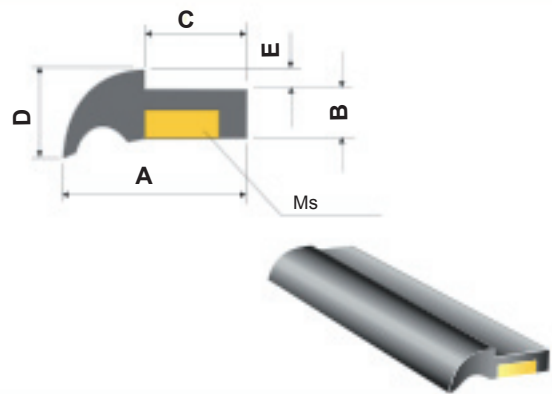
| Art. No. | A  | B | C  | D   | E | Länge | Material Einlage |
|----------|----|---|----|-----|---|-------|------------------|
| TA-M1.0  | 16 | 4 | 10 | 6,5 | 1 | 1000  | Ms 8x2           |

### Messingeinlage

| Art. No. | Länge                  | Material    |
|----------|------------------------|-------------|
| TA-M1.2  | für Abstreifer TA-M1.0 | 1000 Ms 8x2 |

### Lippe

| Art. No. | Länge  |
|----------|--------|
| TA-M1.3  | endlos |
| TA-M1.4  | 1000   |



### Abstreifer komplett

| Art. No. | A  | B | C  | D | E | Länge | Material Einlage |
|----------|----|---|----|---|---|-------|------------------|
| TA-M2.0  | 21 | 5 | 12 | 9 | 2 | 1000  | Ms 8x3           |

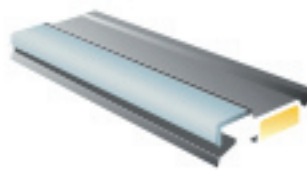
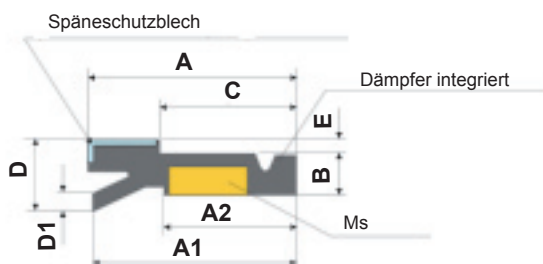
### Messingeinlage

| Art. No. | Länge                  | Material    |
|----------|------------------------|-------------|
| TA-M2.2  | für Abstreifer TA-M2.0 | 1000 Ms 8x3 |

### Lippe

| Art. No. | Länge  |
|----------|--------|
| TA-M2.3  | endlos |
| TA-M2.4  | 1000   |

Empfohlene Vorspannung: 1,5 mm



| Art. No. | A    | A1   | A2   | B   | C  | D   | D1  | E   | Länge | Material Einlage |
|----------|------|------|------|-----|----|-----|-----|-----|-------|------------------|
| TA-M3.0  | 21,3 | 20,8 | 13,5 | 4,4 | 14 | 7,6 | 1,9 | 1,5 | 1000  | Ms               |

# Abstreifer (TA) für Teleskop-Stahlabdeckungen

## Serie R

Länge: 560 mm

| Art. No. | A  | B   | C  | D | E   |
|----------|----|-----|----|---|-----|
| TA-RA1   | 16 | 2   | 9  | 6 | 1,5 |
| TA-RA2   | 20 | 2   | 11 | 7 | 2,5 |
| TA-RA3   | 13 | 1,5 | 7  | 4 | 1,3 |

Empfohlene Vorspannung 0,5 - 1 mm

## Gleiter für Teleskop-Stahlabdeckungen

Länge: 500 mm

| Art. No. | A  | B | C  | D | E  |
|----------|----|---|----|---|----|
| TA-G1    | 17 | 2 | 12 | 5 | 15 |

Länge: 1000 mm

| Art. No. | A  | B | C  | D |
|----------|----|---|----|---|
| TA-G2    | 17 | 2 | 13 | 4 |

